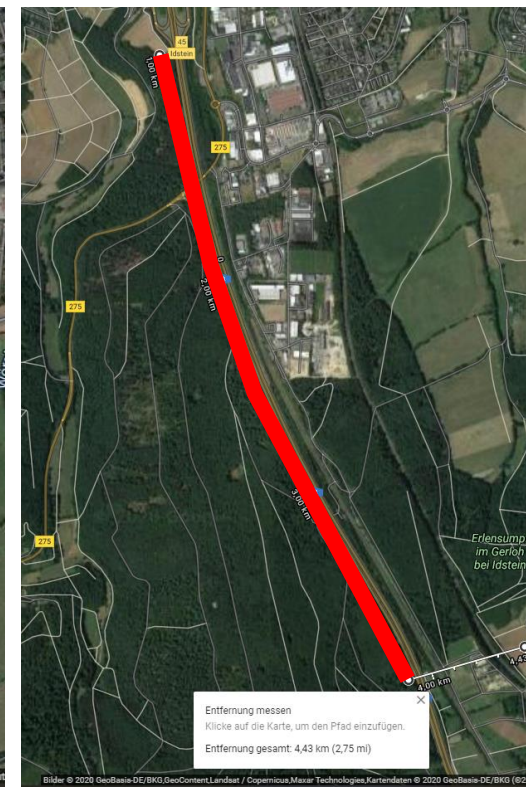
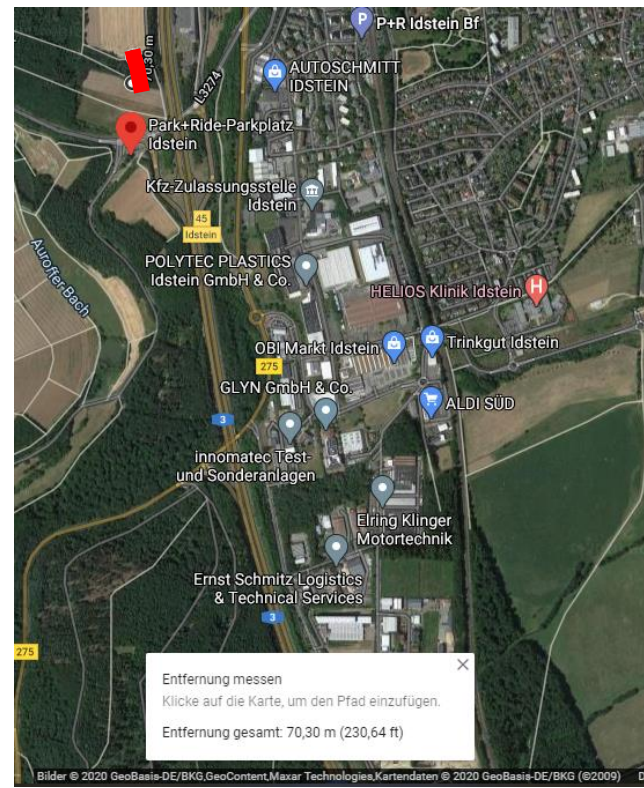


Waldverlust in Idstein durch die A3-West-Variante:



Bezeichnung	Lage	Länge (s. Luftbilder)	angenommene Trassenbreiten		Waldverlust (m ²)		Waldverlust (ha)	
			nur Ultranet (minimal)	Ultranet + Westnetz/DB-Trasse	nur Ultranet (minimal)	Ultranet + Westnetz/DB-Trasse	nur Ultranet (minimal)	Ultranet + Westnetz/DB-Trasse
Teilstück Nord	zwischen Wörsdorf und Idstein-Kern	1.650 m	60 m	140 m	99.000 m ²	231.000 m ²	9,9 ha	23,1 ha
Teilstück Mitte	südlich der Ackerflächen am Rosenkippel	70 m	60 m	140 m	4.200 m ²	9.800 m ²	0,4 ha	1,0 ha
Teilstück Süd	gegenüber Gewerbegebiet Am Frauwald bis Querung Gerloh	4.000 m	60 m	140 m	240.000 m ²	560.000 m ²	24,0 ha	56,0 ha
Summen:		5.720 m	60 m	140 m	343.200 m²	800.800 m²	34,3 ha	80,1 ha
Zum Vergleich: Waldverlust durch eine WKA:							0,25 - 0,5 ha!	

